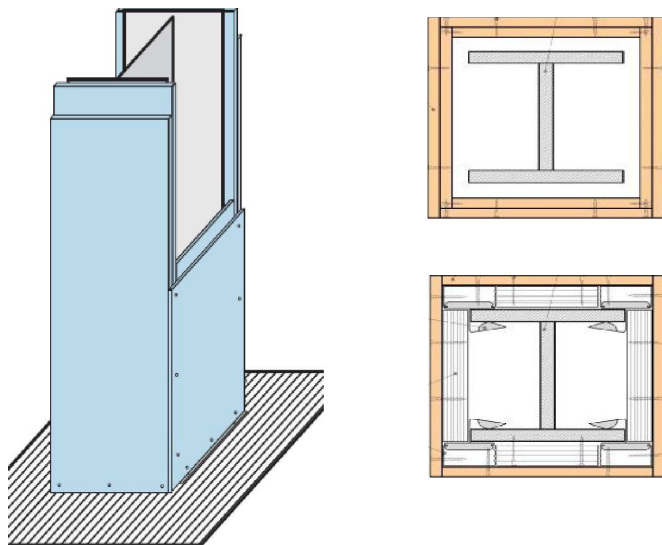


КОНСТРУКТИВНАЯ ОГНЕЗАЩИТА МЕТАЛЛОКОНСТРУКЦИЙ ТЕHSTRONG™ - технические данные, применение



Габариты(+20 С, 65% отн. влажности) плит ТЕHSTRONG FIRESTOP I	
Ширина	1200 мм (± 3 мм)
Длина	2400 мм (± 3 мм)
Толщина и вес плиты	8 мм (± 0,5 мм) ок. 7,5 кг/м ²
	10 мм (± 0,5 мм) ок. 9,4 кг/м ²
	12 мм (± 0,5 мм) ок. 11,4 кг/м ²
	15 мм (± 0,5 мм) ок. 14,2 кг/м ²

Огнезащитные свойства	толщина облицовки	предел огнестойкости
	15 мм	R90
	30 мм	R150
	45 мм	R180

Прочность	
Прочность на изгиб в сухом состоянии σ	40,0 МПа
Прочность на изгиб в водонасыщенном состоянии	35,0 МПа
Коэффициент размягчения	0,85

Свойства	
Класс горючести	НГ
Предел огнестойкости	от 45 до 150 минут
Водопоглощение по массе	не более 16%
Плотность ρ	870 - 930 кг/м ³
Содержание влаги	12-15%

Упаковка	
Вес паллета кг.	1800 ± 50 кг
Размеры паллета мм	1200 x 2400

Фирменные элементы продукции	
Защита углов	пластиковые или картонные с лого
Маркировка листа	штамп (лого) на каждом элементе

Сопроводительные документы	
На каждую партию продукции	паспорт качества
На каждый паллет	упаковочный лист
Инструкции по монтажу	предоставляются по запросу в технический отдел
Альбом технических решений	

Описание изделия

Конструктивная огнезащита металлоконструкций ТЕHSTRONG™ представляет собой коробчатые противопожарные облицовки из плит ТЕHSTRONG FIRESTOP I.

Сертификаты

90; 150; 180 минут

Области применения

Конструктивная огнезащита металлоконструкций ТЕHSTRONG™ применяется для повышения пределов до нормируемых показателей огнестойкости металлических конструкций зданий и сооружений - колонн, балок, ригелей, прогонов и прочих элементов.

Обработка

Плиты ТЕHSTRONG FIRESTOP I для огнезащиты металлоконструкций легко обрабатываются, сверлятся, пилятся, режутся. Раскрой можно проводить любым деревообрабатывающим инструментом - ручной дисковой пилой, ножовкой, электролобзиком. Также допускается применения стандартных углошлифовальных машин с отрезными дисками по бетону. Рекомендуется применять пильные диски с твердосплавными зубьями. Глубину распила выставлять так, чтобы вершины зубьев выступали из материала примерно на 15 мм. Такая оптимальная наладка обеспечивает большой ресурс пильного диска.

Крепление

В зависимости от профиля и расположения металлоконструкций облицовки ТЕHSTRONG™ монтируются бескаркасным или каркасным способом. Крепление элементов осуществляется самонарезающимися шурупами (винтами) с потайной головкой. Ввиду высокой прочности плиты, при креплении шурупами с потайной головкой, необходимо предварительное сверление отверстий для шурупов и зенкование материала.

При соединении плит следует использовать шурупы с редкой резьбой. Эти шурупы обеспечивают надежное соединение с силовым замыканием без образования зазора. Элементы конструкции плотно соединяются друг с другом благодаря натяжению межголовками шурупов и только той частью резьбы, которая заходит в соседний элемент

ВНИМАНИЕ все стыки вертикальные и горизонтальные между элементами необходимо промазать составом ТЕHSTRONG CONTACT

Преимущества конструктивной огнезащиты металлоконструкций ТЕHSTRONG™

- ☑ Высокая степень заводской готовности;
- ☑ Высокая влагостойкость. Может использоваться во влажных помещениях без дополнительной обработки
- ☑ Быстрота сборки и минимальные затраты на монтаж
- ☑ Позволяет избежать трудоемких монтажных и отделочных процессов. Огнезащитная облицовка ТЕHSTRONG™ может декорироваться различными способами: водоземлемая краска, керамическая плитка и т.д.

Меры безопасности

При обработке (пилении, сверлении, шлифовании и т.д.) образуется пыль, которая может быть вредна для здоровья. Избегайте попадания в глаза, на кожу и в легкие. пользуйтесь вытяжкой. Следите за уровнем запыленности в рабочей зоне.

ДОПОЛНИТЕЛЬНЫЕ УСЛОВИЯ

- ☐ Производим расчет и изготовление проектов огнезащитных работ. Включая узлы технических решений, теплотехнические расчеты, исполнительную документацию.
- ☐ Для качественного и своевременного выполнения работ предлагаем воспользоваться услугами авторизованных подрядчиков, прошедших обучение в техническом центре ТЕХСТРОНГ, имеющим необходимую квалификацию, оборудование и лицензии
- ☐ Необходимые сертификаты, технические решения, технологические регламенты, технические условия и прочая техническая документация высылаются по запросу через форму обратной связи или обращении по электронной почте info@tehstrong.ru

Все указанные технические данные являются усредненными характеристиками готовой продукции. Все изделия сертифицированы. Для их использования в конструкциях и системах пожарной защиты необходимо следовать положениям сертификационной документации. Требуется паспорт безопасности.

Обозначения на маркировочных табличках соответствуют требованиям действующих норм. Наши постоянно дополняемые и расширяемые рекомендации по применению и обработке опираются на наш практический опыт и результаты тщательно проводимых испытаний. Так как проверка необходимых предпосылок и использованных способов применения изделий находятся вне нашей компетенции, необходимо сочетать наши рекомендации с местными условиями. Перед проведением работ опробуйте применяемые материалы.