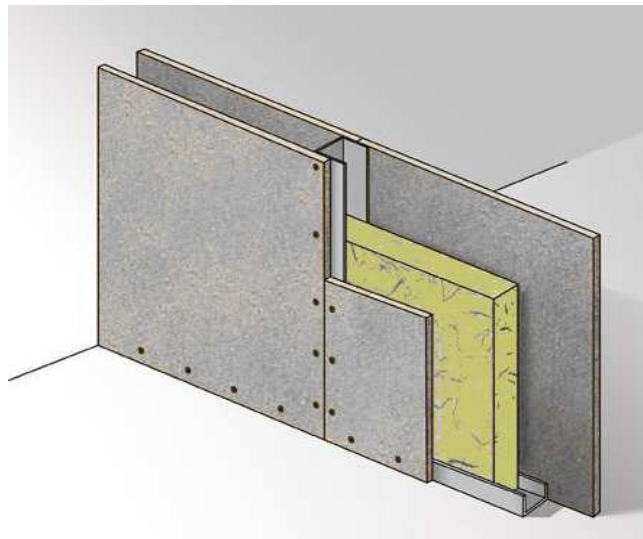


ОГНЕЗАЩИТНАЯ ПЕРЕГОРОДКА EI 150 ТЕХСТРОНГ™ - технические данные, применение, указания



| Габариты(+20 С, 65% отн. влажности) | |
|--|---|
| Высота | 3000-12000 мм |
| Толщина | 100-150 мм в зависимости от предела огнестойкости |
| Толщина используемых плит ТЕХСТРОНГ FIRESTOP I | 10-12 мм |

| Прочность | |
|---|----------|
| Прочность на изгиб в сухом состоянии σ | 40,0 МПа |
| Прочность на изгиб в водонасыщенном состоя | 35,0 МПа |
| Коэффициент размягчения | 0,85 |

| Свойства | |
|-------------------------|-----------------------------|
| Класс горючести | НГ |
| Предел огнестойкости | от 45 до 150 минут |
| Водопоглощение по массе | не более 16% |
| Плотность ρ | 870 - 930 кг/м ³ |
| Содержание влаги | 12-15% |

| Упаковка | |
|--------------------|--------------|
| Вес паллета кг. | 1800 ± 50 кг |
| Размеры паллета мм | 1200 x 2400 |

| Фирменные элементы продукции | |
|------------------------------|----------------------------------|
| Защита углов | пластиковые или картонные с лого |
| Маркировка листа | штамп (лого) на каждом элементе |

| Сопроводительные документы | |
|----------------------------|--|
| На каждую партию продукции | паспорт качества |
| На каждый паллет | упаковочный лист |
| Инструкции по монтажу | предоставляются по запросу в технический отдел |
| Альбом технических решений | |

Описание изделия

Огнезащитные перегородки состоят из плит ТЕХСТРОНГ FIRESTOP I прикрепленных к металлическому каркасу с утеплителем из базальтовой ваты плотностью 50 кг/м³. Толщина утеплителя не менее 50 мм. Металлический каркас допускается собирать из стандартных профилей для гипсокартона

Области применения

создание противопожарных стен 1-го типа
 разделение зданий и помещений на противопожарные отсеки
 создание противопожарных преград
 отделка пожарных выходов и проходов

Обработка

Плиты ТЕХСТРОНГ FIRESTOP I для огнезащитных перегородок легко обрабатываются, сверлятся, пилятся, режутся. Раскрой можно проводить любым деревообрабатывающим инструментом - ручной дисковой пилой, ножовкой, электролобзиком. Также допускается применения стандартных углошлифовальных машин с отрезными дисками по бетону. Рекомендуется применять пильные диски с твердосплавными зубьями. Глубину распила выставлять так, чтобы вершины зубьев выступали из материала примерно на 15 мм. Такая оптимальная наладка обеспечивает большой ресурс пильного диска.

Крепление

Крепление элементов осуществляется самонарезающимися шурупами (винтами) с потайной головкой. Ввиду высокой прочности плиты, при креплении шурупами с потайной головкой, необходимо предварительное сверление отверстий для шурупов и зенкование материала. При соединении плит следует использовать шурупы с редкой резьбой. Эти шурупы обеспечивают надежное соединение с силовым замыканием без образования зазора. Элементы конструкции плотно соединяются друг с другом благодаря натяжению междуголовками шурупов и только той частью резьбы, которая заходит в соседний элемент

ВНИМАНИЕ все стыки вертикальные и горизонтальные между элементами необходимо промазать составом ТЕХСТРОНГ CONTACT

Преимущества перегородок EI 150 ТЕХСТРОНГ™

- Высокая степень заводской готовности;
- Высокая влагостойкость. Может использоваться во влажных помещениях без дополнительной обработки
- Быстрота сборки и минимальные затраты на монтаж
- Внутри перегородок могут быть проложены различные коммуникации

Меры безопасности

При обработке (пиления, сверлении, шлифовании и т.д.) образуется пыль, которая может быть вредна для здоровья.

ДОПОЛНИТЕЛЬНЫЕ УСЛОВИЯ

- Производим расчет и изготовление проектов огнезащитных работ. Включая узлы технических решений, теплотехнические расчеты, исполнительную документацию.
- Для качественного и своевременного выполнения работ предлагаем воспользоваться услугами авторизованных подрядчиков, прошедших обучение в техническом центре ТЕХСТРОНГ, имеющим необходимую квалификацию, оборудование и лицензии
- Необходимые сертификаты, технические решения, технологические регламенты, технические условия и прочая техническая документация высылаются по запросу через форму обратной связи или обращении по электронной почте info@tehstrong.ru